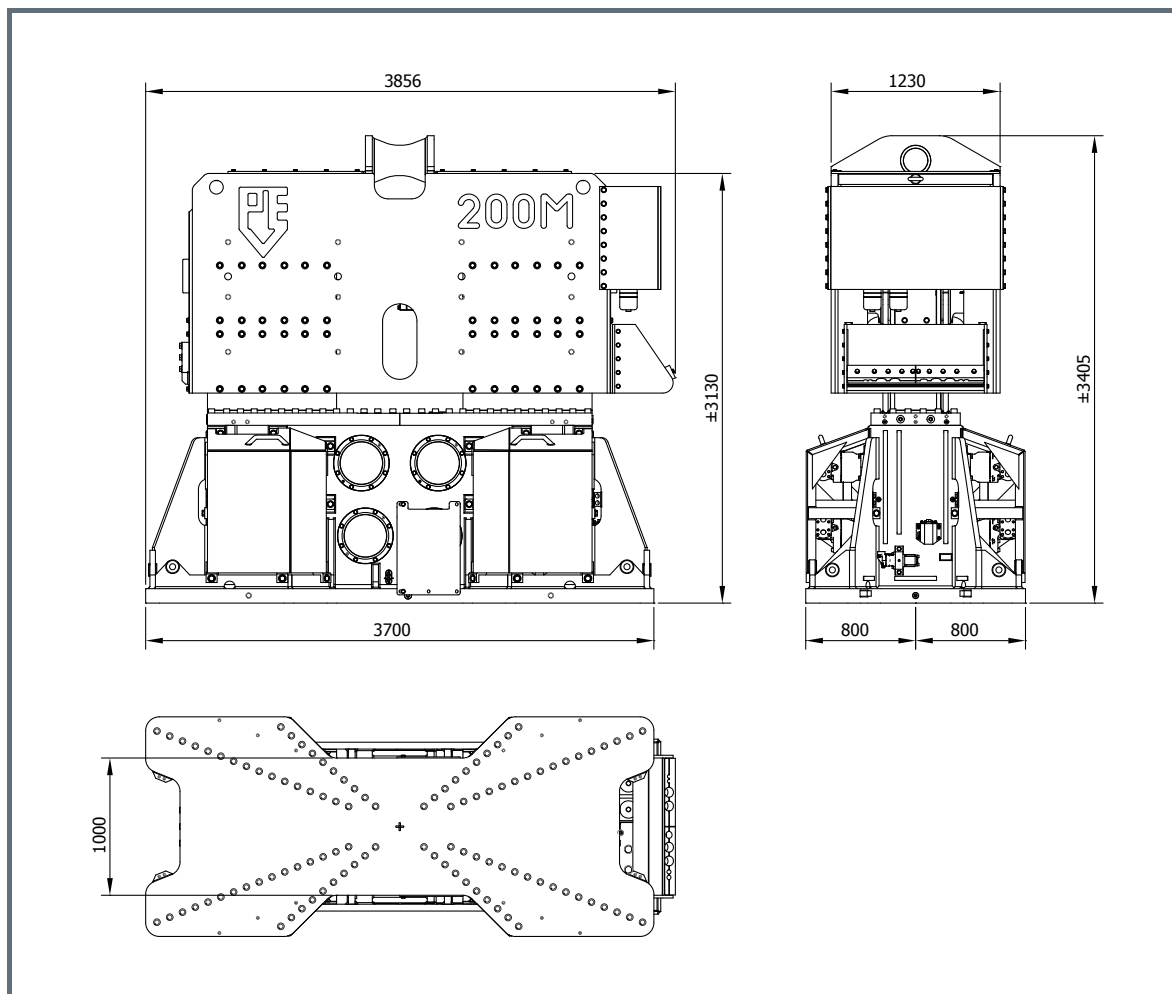


FICHE TECHNIQUE

ENSEMBLE VIBREUR FRÉQUENCE STANDARD PVE 200M

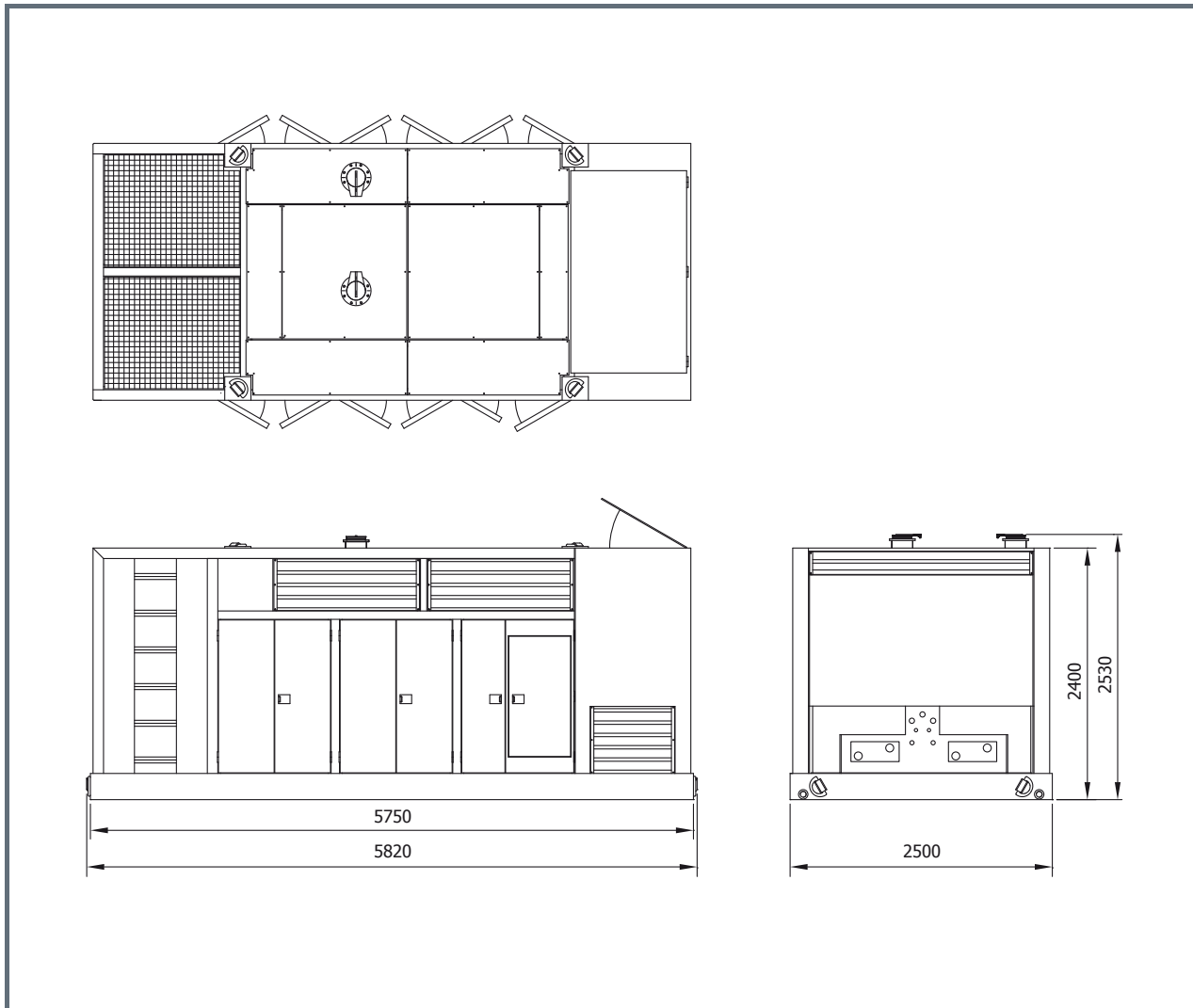
VIBREUR 200M



Spécifications:		200M			
Moment excentrique	200	kgm		Pinces:	
Max. force centrifuge	4300	kN		Pince tube	PPK 150T 4x
Max. fréquence	1400	t/min		Poids de transport par pièce	1300 kg
Max. amplitude sans PPK 150T	19	mm			
Max. amplitude avec PPK 150T	15.3	mm			
Force de traction statique	1800	kN		Groupe hydraulique:	
Pression de travail max.	350	bar		Modèle	1600
Débit d'huile max.	1680	l/min			
Huile lubrifiante	oui			Jeu de tuyau:	
Poids dynamique sans PPK 150T	21000	kg		Longueur	60 m
Poids dynamique avec PPK 150T	26200	kg		Poids de transport (±)	3050 kg
Poids total sans PPK 150T & tuyaux	30000	kg			

EXPLOITATION DES ETS A PAJOT

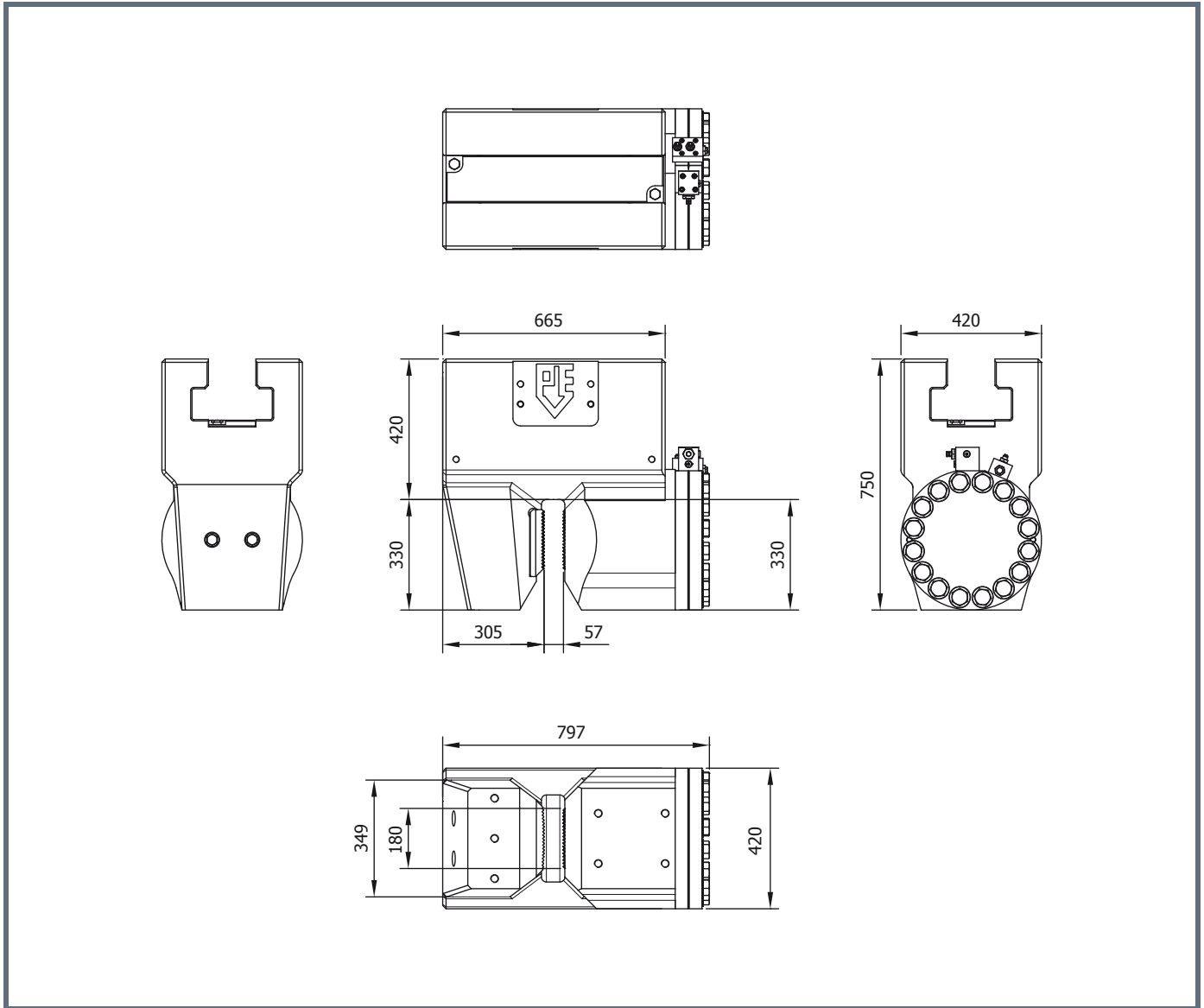
CENTRALE HYDRAULIQUE 1600



Spécifications:		1600	
Moteur diesel	Volvo	2x	
Puissance théorique max.	1130/1536	kW/HP (DIN)	
Max. fréquence	1800	rpm	
Pression de travail max.	350	bar	
Pompe hydraulique	Rexroth	2x	
Débit d'huile max.	1600	L/min	
Huile diesel	1940	L	
Huile hydraulique	2700	L	
Poids	16500	kg	

EXPLOITATION DES ETS A PAJOT

CASQUE À TUBE 150T



Specifications	Technische Daten	Spécifications	Specificaties	Especificaciones
Tube clamp	Rohrklemm	Pince tube	Pijpenklem	Abrazadera de tubo
Clamping force	1500 kN	Force de serrage	Klemkracht	Fuerza de sujeción
Max. operating press.	300 bar	Pression de travail max.	Max. werkdruk	Presión máx. de trabajo
Max. clamp open press.	180 bar	Pression pince ouvert max.	Max. klem open druk	Presión abrazadera aperto máx.
Weight	1300 kg	Poids	Gewicht	Peso

EXPLOITATION DES ETS A PAJOT