

FICHE TECHNIQUE VIBREUR ADAPTABLE SUR PELLE

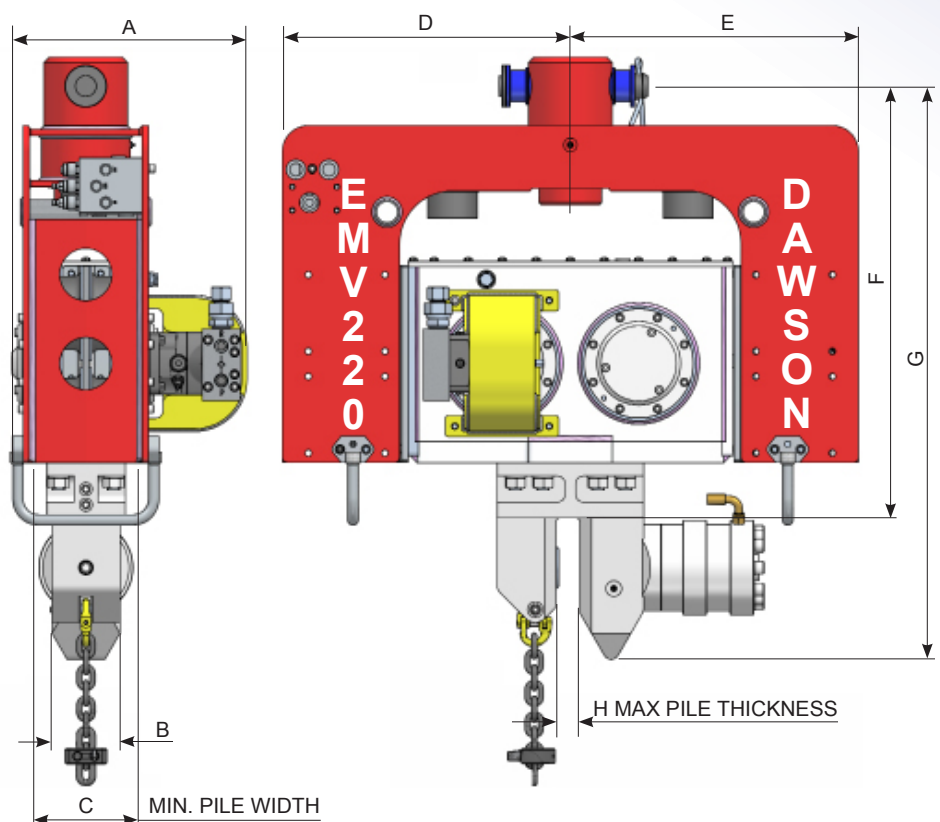
EMV 220

CARACTÉRISTIQUES	EMV220	
UNITÉS	MÉTRIQUE	US
MOMENT EXCENTRIQUE	2,3 kgm	200 in lbs
FRÉQUENCE	3 000 T/min	
FORCE CENTRIFUGE	220 KN	50 236 lbs.F
AMPLITUDE	12 mm	0.45 in
DÉBIT MINIMUM*	90 L/min	24 gpm
DÉBIT MAXIMUM	250 L/min	67 gpm
PRESSION HYDRAULIQUE MAXIMALE	350 bar	5 076 psi
ÉNERGIE MINIMALE	50 kW	80 hp
MASSE DYNAMIQUE	370 kg	814 lbs
MASSE TOTALE	580 kg	1 276 lbs
POIDS MAXIMUM DU PIEU	800 kg	1 760 lbs
POUSSÉE ET TRACTION MAXIMUM	7 500 kg	16 500 lbs
PRESSION DE LA PINCE	26,5 tonnes	
POIDS DE LA PELLE	7 à 18 tonnes	7,5 à 20 tonnes

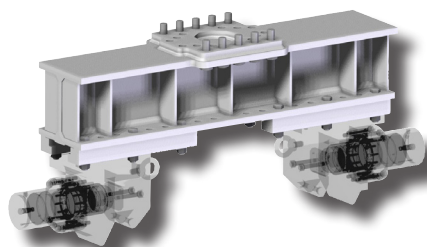
* Le vibreur fonctionnera à sa fréquence maximum indiquée, si le débit minimum est respecté.

Le débit entre le mini et le maxi sera perdu et détourné par le régulateur de débit dans le drain, pour aller ensuite dans le réservoir hydraulique de la pelle.

Il est recommandé de régler avec le débit mini +30% environ, afin d'être certain que le vibreur ait toujours le minimum demandé.



DIMENSIONS	A	B	C	D	E	F	G	H
mm	455	130	275	450	450	824	1094	40
in	17.9	5.1	10.8	21,6	21,6	32.5	43	1.5

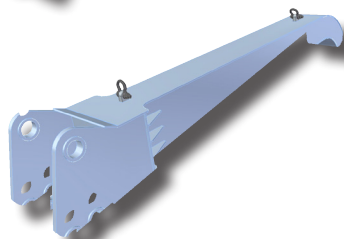


CASQUE A TUBE

L'ensemble peut être ajusté pour prendre des tubes de dimension entre Ø300 mm I.D et Ø 1100mm O.D.

RÉFÉRENCE

4900

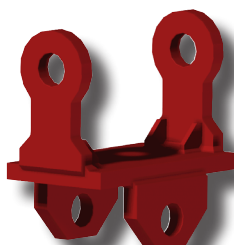


COL DE CYGNE

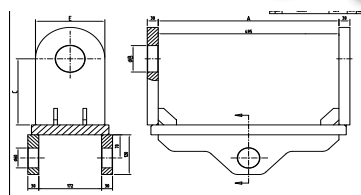
Pour prolonger la portée du bras de pelle permettant de travailler avec de plus long pieux

RÉFÉRENCE

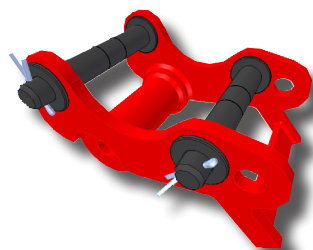
SN01-000-01



PLATINE D'ADAPTATION



RÉFÉRENCES	DIMENSIONS - mm				
	A	B	C	D	
4063	340	60	175	140	4089
4063A	495	80	200	190	4089A
4063C	458	89.5	225	190	4089C
4063D	410	60	200	190	4089D
4063E	458	60	225	190	4089E
4063F	495	63.75	200	190	4089F
4063M	458	63.75	225	190	4089M
4063R	495	69.85	225	190	4089R



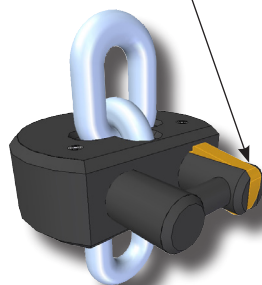
PLATINE POUR ATTACHE RAPIDE

Dawson propose un adaptateur d'attache rapide, simple et rapide pour connecter dans les équipements.

RÉFÉRENCE

4586

NOUVEAU SYSTÈME DE SÉCURITÉ DE BLOCAGE ADDITIONNEL



BLOC CHAÎNE

Le bloc chaîne est un appareil de sécurité utilisé pendant l'élevation du profile afin de verrouiller la chaîne.

Caractéristiques :

- CMU de 2 000 kg - 8 mm
3 200 kg - 10 mm
8 000 kg - 16 mm
- Acier haute résistance,
- Sans vis ni boulon !
- Conception simple,
- Tests en charge doublée,
- Montage et démontage rapides.

RÉFÉRENCES	TYPE DE CHAÎNE	CHARGE DE TRAVAIL SÉCURISÉE
4130	16 mm	8 tonnes
TLR 360	10 mm	3.2 tonnes
4082	8 mm	2 tonnes